

揖斐郡森林組合だより



やまびこ

No.65



2012. 1. 1 発行: 揖斐郡森林組合
揖斐川町上南方1973番地の370 0585-22-6511



代表理事組合長 富田和弘

新年あけましておめでとうございます。旧年中は組合運営につきまして、格別なご理解とご協力を賜りまして誠にありがとうございます。厚くお礼申し上げます。本年もご指導、ご支援の程何卒よろしくお願い申し上げます。

平成二十三年を振り返りますと、三月十一日に発生した東日本大震災および東京電力福島原子力発電所において放射能飛散による汚染があり、未だに復興の途上にあります。森林組合系統におきまして、人的被害・施設の被害など極めて大きな被害が生じました。亡くなられた方々のご冥福と一日も早い復興をお祈りする次第です。さて、近年の景気の悪化、国の行政改革による補助金削減等により林業・木材産業界も一段と厳しい状況が続いております。

長年続く木材価格の低迷により、森林所有者の山への関心度が低くなり、山離れが進んでいます。

そのような中、七月二十六日に「森林・林業基本計画」が閣議決定され、今後二十年間の林政の基本方針が決められました。「森林・林業再生プラン」が丸

ごと組み込まれ、路網の整備、森林施業の集約化及び必要な人材育成を軸として、効率的かつ安定的な林業経営の基盤づくりを進めるとともに、木材の安定供給と利用に必要な体制を構築し、我が国の森林・林業を早急に再生していくための取り組みを推進し、木材の総需要量に占める国産材の割合を二十二年までに五十%にする目標が掲げられています。この「森林・林業再生プラン」において、森林組合は施業集約化の中心的な担い手と位置づけられ、施業集約

化・合意形成、森林経営計画の作成が森林組合に求められています。これを受け、当組合では、施業集約化を進めるため、十月一日に機構を改革し、施業集約課を設置しました。集約化をし、一体的に施業を実施することにより、搬出コストの低減が図られ、森林所有者へ少しでも還元できればと考えます。施業集約課職員と地区担当職員との連携を密にし、組合員の皆様に施業集約化について、ご提案させていただきます。何卒よろしくご協力下さいます様、お願い申し上げます。

山を守って、地域があり、地域林業を守ることが森林組合の本業であります。役職員が一丸となり、当地域の森林・林業の発展に努力致しますので、今後一層のご理解とご協力をお願い申し上げます。併せて皆様のご多幸をご祈念致しまして、新年のご挨拶とさせていただきます。

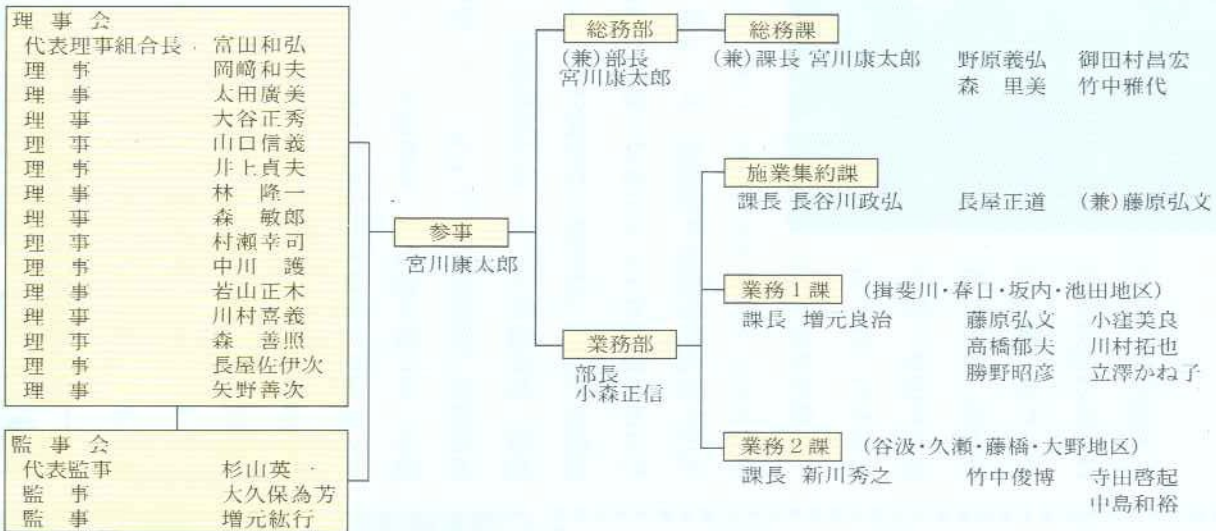


本年もよろしく
お願い申し上げます

代表理事組合長	富田和弘
理事	岡崎和夫
理事	太田廣美
理事	大谷正秀
理事	山口信義
理事	井上貞夫
理事	林隆一
理事	森敏郎
理事	村瀬幸司
理事	中川護
理事	若山正木
理事	川村喜義
理事	森善照
理事	長屋佐伊次
理事	矢野善次
代表監事	杉山英一
監事	大久保為芳
監事	増元紘行
職員従業員一同	

揖斐郡森林組合 機構図

平成23年10月1日より、揖斐郡森林組合の機構が下記のように改正されました。役職員一同、今まで以上に組合員の皆様のサービス向上に努めて参ります。



岐阜県では森林・環境税の導入を検討しています。

森林や河川は、水源のかん養、県土の保全、水道用水を始め農業・工業用水の水源、さらには生物多様性の確保、地球温暖化防止など、県民生活や産業を支える様々な公益的機能を有しています。

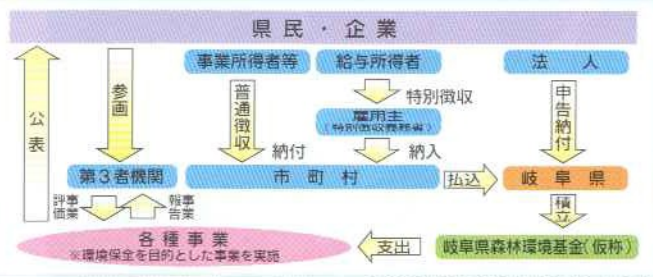
しかしながら、本県では、管理放棄され荒廃した森林や野生動物による農作物の被害の増加、外来生物の繁殖、水環境の悪化などが懸念され、このまま放置すると私たちの安全・安心な生活に大きな影響を及ぼす恐れがあります。

県では、本県のすばらしい自然環境を保全・再生し、これらの持つ公益的機能を高める取り組みを早急かつ確実に進めてまいります。そのために、必要な費用を、その恩恵を受ける県民の皆さまに等しくご負担いただくために、平成24年度の導入を目指して「清流の国ぎふ森林環境税(仮称)」の創設を検討しています。



【新しい税のしくみはこう考えています】

- **課税方式**
 県民税均等割に加算する方法
- **納める人**
 県民税均等割を納めている方
- **税率**
 個人:年額1千円(現行の均等割額1千円に1千円を加算)
 法人:年額2千円~8万円(現行の均等割額の10%相当額)
- **課税期間**
 5年間(導入5年後に見直しを行う)
 ※毎年実施する事業の内容・結果は公表していきます。



お問い合わせ先 岐阜県林政部林政課 TEL058-272-8470 FAX058-278-2702

入って 安心 森林国営保険

最近、異常気象等により森林災害が多く発生しています。森林国営保険は、こうした気象災(風害、水害、雪害、干害、凍害等)や火災に備えるものです。まさかのための森林国営保険です。

◆森林国営保険のお問い合わせは、
 最寄りの森林組合、岐阜県森林組合連合会、県庁森林整備課まで

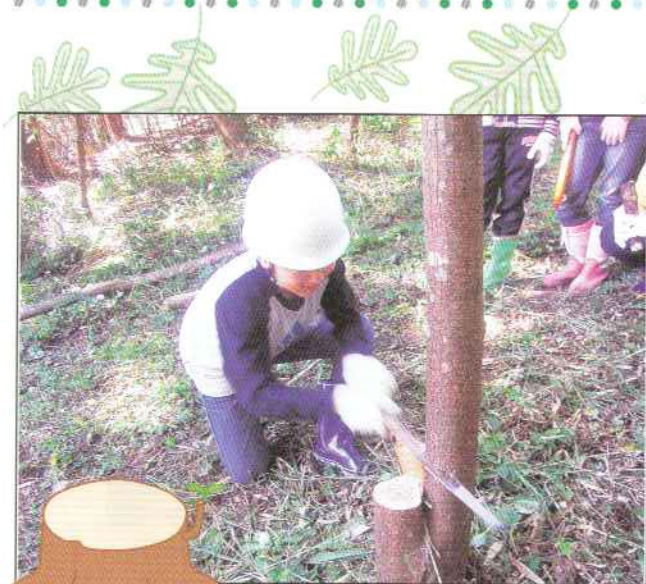
是非ご加入ください。



イビデンの森 森林活動



十一月十二日に、「イビデンの森 秋の森林体験活動」が開催されました。参加者はイビデン社内での募集で大人三二名小学生二二名と西濃学園の生徒二二名、職員・スタッフ等合わせて百名以上の方が参加されました。午前中は揖斐川町鶴見の水と森の学習館でセンターの成瀬富士一委員長をはじめ「水源地域保全活動」や「イビデンの森の活動」の説明を受けました。体験活動では、ベンチの組立班、楊枝作り班に分かれて作業を行いました。ベンチの組立てでは、親子が相談しながらベンチを完成させていきました。午後からは、揖斐川町東横山地区のイビデンの森遊歩道全体に、ヤマザクラやヤマハシノキなど五五本を植栽しました。この日は天候にも恵まれ秋晴れの中、自然の中で働く楽しさを充分理解できたことだと思います。



間伐体験学習 谷汲小学校

十月二四日、谷汲小学校五年生二六名が参加し、間伐体験学習が行われました。体験場所は、谷汲深坂字北洞地区の谷汲財産区所有林のヒノキ十五年生の山で、揖斐農林事務所担当職員から作業の説明を受け、生徒は六グループに分かれ作業に入りました。各グループとも不慣れな手つきでのこぎりを使い谷汲財産区の方々に教えてもらいながら、直径八cmぐらいのヒノキを三本切り倒し、下切り、枝払いまで行い、幹や枝を木の根元まで運びました。当組合からも二名の職員が参加し、お手伝いさせていただきました。細かい木や枝でも小学生にとってみればかなり重く、みんなで協力し、助け合っていました。生徒たちは、経験したことがない慣れない作業で疲れたと思いますが、それ以上に自分たちでやり遂げた達成感を自分の肌で感じとれたことでしょうか。



椎茸ほだ木の取扱について



今年もしいたけの季節がやってまいりました。しいたけ菌を打ち込んだ植菌済原木(ほだ木)やしいたけ菌を打ち込む前の原木、しいたけやなめこ等の種菌の予約注文も受付けておりますので是非ご利用ください。



きのこ種菌等価格表

	規	格	単位	価格(税込)
しいたけ (自然発生)	オガ	1,300 cc	1 瓶	1,365円
	コマ	500コマ	1 袋	1,607円
	コマ	1,000コマ	1 袋	2,888円
ヒラタケ	オガ	1,300 cc	1 瓶	1,365円
なめこ	オガ	1,300 cc	1 瓶	1,365円
	コマ	500コマ	1 袋	1,607円
	コマ	1,000コマ	1 袋	2,888円
しいたけ原木	9~15 cm	長さ90cm	1 本	378円
椎茸ほだ木(種菌入り)	9~15 cm	長さ90cm	1 本	788円



森林組合のほだ場で収穫した生しいたけも時期により事務所で販売する場合がございます。

※ 本年度より、原木の単価を改正しましたのでご了承下さい。
※ 配達の場合は、配達料が別途かかりますので、お願いします。

森林の土地を取得したときに届出が必要です 新しい制度が平成24年4月から始まります

森林の所有者届出制度が4月からスタートします

昨年4月の森林法改正により、今年4月以降、森林の土地の所有者となった方は市町村長への事後届出が義務付けられました。

※届出対象者

個人・法人を問わず、売買や相続等により森林の土地を新たに取得した方は、面積に関わらず届出をしなければなりません。ただし、国土利用計画法に基づく土地売買契約の届出を提出している方は対象外です。

※届出期間

土地所有者となった日から90日以内に、取得した土地のある市町村の長に届出をしてください。

※届出事項

届出書には、届出者と前所有者の住所氏名、所有者となった年月日、所有権移転の原因、土地の所在場所・面積とともに、土地の用途等を記載します。添付書類として、登記事項証明書(写しも可)又は土地売買契約書など権利を取得したことが分かる書類の写し、土地の位置を示す図面が必要です。

※詳しくは、市町村や都道府県の林務担当までお問い合わせ下さい。なお、上記の内容は平成23年12月段階の検討内容です。

お問い合わせ先 岐阜県林政課林政部 TEL058-272-1111 FAX058-278-2702

購買情報

備えあれば 憂いなし 先行予約 受付中

5年保存水 11月下旬 発売予定

世界が認めた 天然水

4年連続受賞

高質の森水 備蓄用

1,680円

平成23年11月より高質の森水が5年保存水として新しく開発されました。12年間の実績によるデータを基に製造され、5年保存に耐えられるペットボトルを使用しています。加熱除菌充填してますので、美味しくお飲みいただけます。

入浴剤

別府温泉天然の花エキスを基剤配合。温泉のもつ不思議な力(17の効能効果)で赤ちゃんからお年寄りまで健康入浴。

薬用入浴剤 **ヤングビナス**

効能効果 冷え性・痺れ性・神経痛・リュウマチ・しもやけ・ひび・あかざれ・うちみ・くじき・肩のこり・腰痛・痔・あせも・しっしん・疲労回復・産前産後の冷え症・にきび

6ヶ月以上送料無料

詰め替え用 (徳用袋) 2.7kg **3,150円**

MY-30 (ギフト) 80g×5袋入り4箱+50g×5袋入り2箱 **3,150円**

薬用入浴剤オンセンス 2.1kg **3,150円**

防災用品

怖い!突然の地震...対策は万全ですか?家具の転倒防止に「木製つっぱりポール」をお勧めします。

木目の美しい天然木使用

インテリア性抜群 和室、洋室どちらの部屋にも調和します。

■睡眠中の転倒によるケガの危険。(特に赤ちゃん・子供達への致命傷になります。)

■家具の転倒により避難経路がふさがれる危険。

■家具上部におかれている物が落下して被災する危険

- 木材部 タモ集成材(ウレタン塗装)
- 金属部 スチール(クロメート処理)
- 樹脂部 ABS樹脂・EVA樹脂
- ボール部 直径35mm
- 上部台部 120×50×16mm

4サイズから選べます

SS 使用範囲 25~37cm **1,750円**

S 使用範囲 35~47cm **2,020円**

M 使用範囲 45~57cm **2,230円**

L 使用範囲 55~67cm **2,500円**

販売材積 3.650m³ 元落 8m³ 販売金額 39,250千円

右記単価は直材価格・平均値は一番並材価格

樹種	長さ	径	平均値	高	値	気配
すぎ	3.0	13下	4,600	-	-	→
		14	8,000	-	-	→
		16~18	12,000	-	-	→
		20上	12,500	-	-	→
	4.0	13下	5,500	-	-	→
		14	8,200	-	-	→
		16~18	11,200	-	-	→
		20~22	12,300	-	-	→
		24~28	13,200	18,500	-	→
	6.0	30上	14,000	32,000	-	→
		16~18	15,000	-	-	→
		20上	14,000	-	-	→
3.0		13下	7,800	-	-	→
	14	13,000	-	-	→	
	16~18	20,000	-	-	→	
	20上	19,500	-	-	→	
ひのき	4.0	13下	8,500	-	-	→
		14	13,500	-	-	→
	4.0	16~22	20,000	-	-	→
		24~28	19,000	-	-	→
		30上	25,000	-	-	→
	6.0	16~18	28,000	-	-	→

概況

定期市を開催。降雪の情報により生産活動は追い込み状態に入り出材量が増大。出荷者各位には厚くお礼申し上げます。

状況

システム販売の需要が増加しています。安定供給が必須となり、下記数量が必要です。また山元からの直送体制を強化推進しています。ご検討お願い致します。

月間必要量

スギ	3.0m	16~28cm	400m ³
	4.0m	14~48cm	800m ³
	4.0m	20~36cm	300m ³
	6.0m	16~20cm	300m ³
ヒノキ	3.0m	16~28cm	300m ³
	4.0m	16~28cm	150m ³
その他一般用材他	16cm~	800m ³	

システム販売では、並材が主体のため元木を必要とされていません。根張りを打ち出した後10cmの余尺での採材にご協力お願い致します。

市況

スギは引き続き板取り用が応札多数で買い気旺盛。ヒノキについても優良材を中心に買い気旺盛。スギ・ヒノキとも並材は横パイで推移だが、曲、多節等の欠点材は売りづらい。特にヒノキの3m材は直・小曲以外は全くの不振。スギ6m16~22cmの需要が多量にあり有利販売出来ます。採材時にご検討ください。合板材は2mで矢高5cm以内、根張りに注意願います。

平成23年11月24日

関市倉知字物見山4660-16
岐阜支所 林産物共販所
Tel 0575-24-6077

第一四九四回 県森連岐阜共販所市況状況