

揖斐郡森林組合だより



# やまびこ

No.64



水源林保全体験 (揖斐川町鶴見)

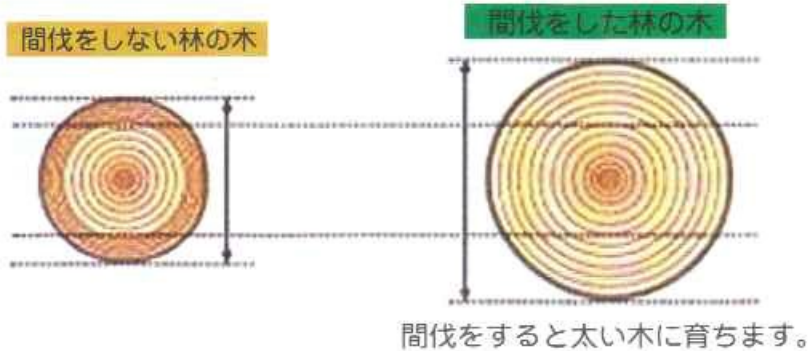
2011.10.1 発行:揖斐郡森林組合  
揖斐川町上南方1973番地の370 0585-22-6511



# 間伐で資産価値も高まります。

間伐を行うことによって、みなさんの森林の資産価値も高まります。

1. 幹が太く年輪幅の整った、価値の高い木材を生産します。



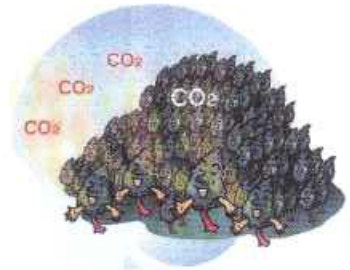
2. 曲がり木などを除き、まっすくな木材を生産します。

## 地球と、あなたのために、森林の手入れが必要です。

あなたの山林が、実は地球温暖化防止に役立っていることをご存じですか？森林には地球温暖化の原因となる二酸化炭素を吸収し、蓄える働きがあるからです。

地域にとってかけがえのない森林を守り育て、地球温暖化防止対策を進めるためにも、間伐などの手入れを進めていくことが必要となっています。そして、森林の手入れをすることで、あなたの山の資産価値も高まります。

地球環境のために、あなたのために。大切な森林を守り育てる森林の手入れについて、一緒に考えましょう。

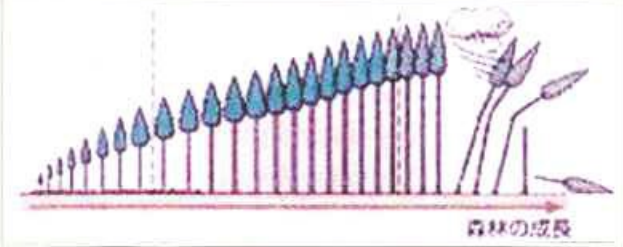



## 進めたい、間伐などの森林の手入れ

地球温暖化防止をはじめ、森林の働きを十分に発揮させるためには、間伐など適切な手入れを行うことによって、森林を健全な状態に保つことが必要です。

**間伐をしないと**

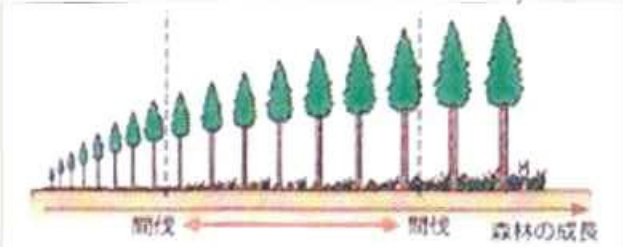

混み合うため、細い木の多い弱な森林になってしまいます。

- ・ 風や雨、病虫害の被害を受けやすくなります。
- ・ 林の中が暗く、草木が生えないため、土壌が流れやすくなります。

**間伐をすると**

光が十分に当たり、森林全体が健康になります。

- ・ 木が大きくなり育ちます。
- ・ 林の中が明るくなり、草木が育つので、土壌が保全されます。



# ぎふ山の日イベント

県森連共販所にて『山』を体感

「ぎふ山の日」（八月八日）にちなんだ推進イベントが、八月七日県森連岐阜支所林産物共販所にて開催されました。

平成一八年に下呂市で全国植樹祭が開催されたのを機に制定された県森林づくり基本条例に定められたぎふ山の日にちなんだイベントで、当組合からも二名の職員が参加し、お手伝いさせていただきました。

家族連れら約三五〇名の来場者があり、木のおもちゃ体験や木工教室などを通じて、森林づくりに理解を深めていただけたかと思えます。



杉の木片を使った竹とんぼづくりコーナーや、親子でマガジンラックを作る木工教室も開かれました。端材の無料配布もあり、夏休みの工作に利用しようと、必要な木材を探す親子たちが賑わっていました。

# 自然体験学習

城山付近 環境整備

六月二四日、北和中学校の二年生の生徒が参加し、自然体験活動が行われました。

生徒は五グループに分かれ、間伐体験場所に移動し、グループ五本のヒノキを伐倒しました。当組合からは二名の職員が参加し、お手伝いさせていただきました。掛かり木になってしまいましたが、指導者の方や、財産区の方々に手伝ってもらい、安全なとろろへ倒すことができ、枝払い・造材搬出・皮むきまで行いました。

生徒たちは汗だくになりながらも一生懸命に取り組んでいました。この体験学習により、生徒たちは何かを感じとってくれたことと思います。



## 緑化基盤材としての「レゴリスボード」

当組合の「レゴリスボード」は、自然木チップを接着剤や有害な化学薬品を一切使用せず、高圧水蒸気により木固有の接着成分（セルロース等）を活かし、圧縮成型加工した環境に優しい純木質のリサイクルボードであり、地球環境の保全に役立つ資源循環型製品であります。

この「レゴリスボード」は、地球温暖化対策（ヒートアイランド現象の緩和、省エネ）として、断熱効果に優れた、芝による屋上緑化・ベランダ緑化基盤材としての使用をご提案します。





## 職場体験学習

7月26日  
揖斐川中学校  
8月1日～2日  
久瀬中学校

揖斐川中学校、久瀬中学校の二年生の職場体験学習が実施され、当組合もご協力させていただきま  
した。  
森林課職員の指導の下、各現場において、調査や測量など現場管理における業務を体験してもらいました。

先日は、貴事業所で体験学習を  
させていただき、ありがとうございます  
でした。  
森の中に入って、木の数が多  
すぎていけないし、明るくないと  
光合成ができずに育たないこと  
が分かって、森の環境がしつかり  
と  
していないといけないのでとても大



変な仕事だということが分かり  
ました。

ためになったのは、木を切ると  
きに切ってほしい木にしるしをつ  
けることで作業をより早くするこ  
とが分かりました。ありがとうございます  
でした。

皆様のご健康と、一層のご活躍  
をお祈り申し上げます。

揖斐川中学校 二年

伊藤 高

先日は、いろいろな体験をさせ  
ていただき、ありがとうございます  
でした。

ぼくが揖斐郡森林組合を選んだ  
のは、将来こんな仕事がしてみたい  
と思ったから選びました。祖父

と祖母が間伐などの仕事をしてい  
るから、ぼくもこんなことがしてみ  
たいと思って選びました。

敵しかったことは、一日目の株  
にテープをつけるときに、すごく  
急な場所ですつ足をすべらせても  
おかしくないような作業をしたこ  
とでした。でも、あの急なところ  
で木を切ることやテープをつける  
ことをやりとげるとは、すごい  
と思えました。二日目は木を切る  
体験をさせてもらいました。ヒノ  
キを切ってそのあとは、すごくい  
い匂いがしてうれしかったです。

一日目も二日目もすごく楽しく  
できました。二日間本当にありが  
とうございました。

久瀬中学校 二年

五十川 滉紀



### 名義変更（相続・譲渡）等による届出についてのお願い

1. 死亡による相続
2. 譲渡
3. 記載事項(住所変更等)

以上に該当する変更が生じた場合、組合員資格に係る届出が必要になります。円滑な組合運営の為に、組合員台帳の整理にご協力いただきたく、お手数ではございますが当組合までご連絡を御願ひ致します。

揖斐郡森林組合 総務課 0585-22-6511



# 間伐材を買取します!

～あなたの山に間伐した木は転がってませんか?～

期間限定

~~1トン4,900円~~



**1トン6,000円**

**(地域通貨券)**



●地域通貨券は揖斐川町の商工会加盟店にてご利用できます。

揖斐川町林地残材搬出促進事業

<受入期間>

平成23年10月17日～平成24年1月31日

※予算を超過した場合は、その時点で終了させていただきますのでご了承ください。

午前9時～午後4時  
(日・祝日除く)



<受入規格>

- ★長さ1m以上
- ★腐り木・枝葉・根株
- ★直径10cm以上
- 建築廃材は対象外

<受入対象者>

揖斐川町内に森林を有する個人所有者

<買取場所>

いび森林資源活用センター協同組合

501-0706 岐阜県揖斐郡揖斐川町西津汲398-1  
TEL.0585-54-2215 FAX.0585-54-2772

ご不明な点がございましたら、当センターまでお問い合わせ下さい





# 購 買 情 報

### 熊避けグッズ

年々山での熊による危害が増えています。熊に遭遇した場合は逃げ回ることにはまず不可能です。カウンターアソールトはアメリカで300回以上も熊による攻撃ののち生まれた熊避け噴霧スプレーです。

●230g ●オリジナルホルダー付

**24 熊撃退スプレー  
カウンターアソールト**  
10,290円

南無熊襲人の悲音。鈴は真ちゅう製で錆びにくく牛革ベルトでしっかりと取り付けられています。歩くたびに鈴が揺れ、山の奥まで美しい音色を響かせます。

●真鍮製 ●ひも付

**28 熊よけ鈴  
モーエン**  
●ノルウェー製  
●革ベルト・ホック付  
2,620円

●75g ●オスカン付

**27 熊よけ鈴  
オルン**  
1,100円

標準価格5,040円を

**26 南部熊鈴**  
4,630円

標準価格2,100円を

**29 熊よけ鈴  
ベルハット**  
1,890円

### 薬用入浴剤

湯の花小屋から生まれた薬用入浴剤

薬用入浴剤  
**ヤングビナス**

別府温泉、天然湯の花エキスを基剤配合。温泉のもつ不思議な力(17の効能効果)で、赤ちゃんからお年寄りまで健康入浴ができます。

**42 ポリ容器入り**  
●2.5kg ●A-30  
**3,150円**

**43 詰め替えお徳用袋**  
●2.7kg ●B-30  
**3,150円**

### 薪 暖炉やストーブに



1束 **315円** (税込み) 長さ 約40cm

販売材積 2.030m³ 元落 3m³ 販売金額 20.800千円

樹種	長さ	径	平均値	高 値	気配
すき	3.0	13下	4,600円	-	→
		14	8,000	-	→
		16~18	12,000	-	→
		20上	11,700	-	→
	4.0	13下	5,500	-	→
		14	8,200	-	→
		16~18	11,000	-	→
		20~22	12,200	-	→
	6.0	24~28	13,200	-	→
		30上	14,300	-	→
		16~18	14,500	-	→
		20上	13,500	-	→
ひのき	3.0	13下	7,800	-	→
		14	13,000	-	→
		16~18	20,000	-	→
		20上	18,500	-	→
	4.0	13下	8,500	-	→
		14	13,500	-	→
		16~22	19,500	-	→
		24~28	18,500	-	→
	6.0	30上	25,000	-	→
		16~18	26,000	-	→

古記単価は西材価格・平均値は一番並材価格  
バルブ直送システム販売含む

#### 概況

定期市を開催。梅雨の様な不安定な天候にもかかわらず、山元の生産活動は順調に推移、山元直送材を含め取扱量は安定。出荷者各位には厚くお礼申し上げます。

#### 状況

スギ並材の需要が増加しています。安定供給が有利な取引の絶対条件となります。下記が月間必要数量となります。ご出材にご協力お願い致します。

月間必要量	スギ	ヒノキ	その他一般用材他
スギ	3.0m 16~26cm 300m³		
	4.0m 14~48cm 900m³		
	4.0m 20~36cm 600m³		
	6.0m 16~20cm 200m³		
ヒノキ		3.0m 16~28cm 150m³	
		4.0m 16~28cm 120m³	
その他一般用材他			16cm~ 800m³

システム販売では、並材が土休のため元木を必要とされていません。根張りを打ち出した後10cmの余尺での採材にご協力お願い致します。

#### 市況

スギは前回同様板取り用が品不足から買気が見受けられるが、全般的には保合相場ヒノキについては良材以外は買気が少ない。特に欠点材は全くの不振のため3mの直、小曲り以外は2m及び4mの造材を心掛けてください。またスギ6m16~22cmの大量注文があります。採材時にはご検討お願いします。

平成23年 8月24日

第一四八八回 県森連岐阜共販所市況状況