

揖斐郡森林組合だより



やまびこ

No.63



金草岳

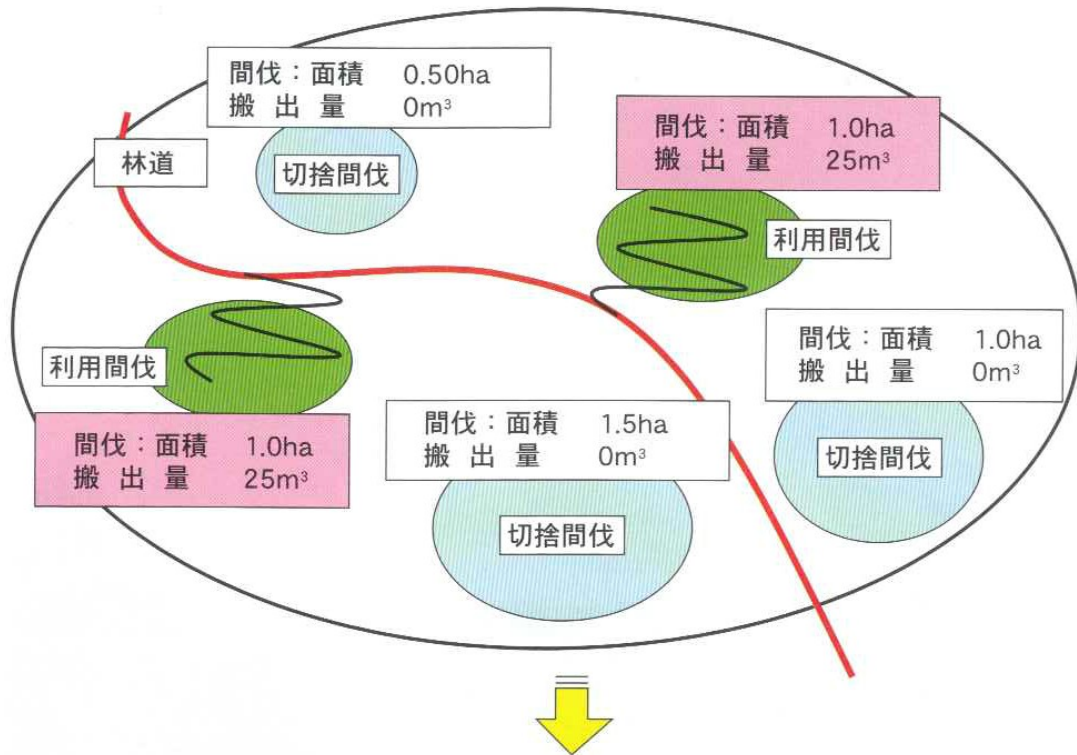
2011.7.1 発行:揖斐郡森林組合
揖斐川町上南方1973番地の370 0585-22-6511

森林組合では集約化を進めています！

森林施業集約化とは



分散的で小面積の施業地を集めて1つの固まりとして施業を行うこと



平成23年度から補助制度の要件が変わります。

- 集約化実施計画区域内が採択要件
- 間伐等の1計画当たりの申請面積要件 5.0ha以上（間伐、更新伐それぞれで1回の申請あたり）
- 申請1.0haあたり10m³以上の搬出
- 10m³（下限）～100m³（上限）の範囲で搬出材積に応じた単価を設定
- 集約化実施計画ごとに「事前計画」を提出
 - <搬出量算出の考え方>
 - $0m^3 + 0m^3 + 0m^3 + 25m^3 + 25m^3 = 50m^3$
 - $0.5ha + 1.0ha + 1.5ha + 1.0ha + 1.0ha = 5.0ha$
 - 【1haあたり10m³以上】
 - <申請方法>
 - ・5.0ha以上で一括して申請。
- 主林木の伐採（25年生までの間伐）が除伐に位置づけられるなど、造林補助制度が大幅に改正されましたので、詳しくは森林組合までご相談ください。

施業集約化の利点は

- 森林施業による森林の公益的機能を効果的に高めることができます。
- 森林整備のコストを軽減することができます。 ⇒ 所有者の費用負担が軽減されます。
- 計画的に路網を整備することができます。 ⇒ まとまった量の材が生産でき、販売が有利になります。

皆さんのご理解により、森林の整備が進み、地域全体がより良い山になります。何卒よろしくご協力下さいます様、お願い申し上げます。

揖斐郡森林組合「健全で豊かな森林づくりプロジェクト」(森プロ) 進行中!!

現在、谷汲地域で進めている「たにくみ山づくりプロジェクト」も4年目になりました。平成22年度に谷汲木曾屋地内で実施した現場においては、幅員3.6mの基幹作業道(トラック道)を開設し、木材搬出のための作業道(幅員2.5m)を開設して、利用間伐の実施をしました。開設した作業道は、どちらも森林づくりを進めるための作業道ですので、伐開幅を最小限に抑えて、山が荒れないように配慮して実施しました。

森林組合では、自然にやさしい道を、効率的な作業ができるよう必要最小限に山に入れて、森づくりを進めていきたいと考えていますので、皆様のご理解とご協力をお願いします。作業道の入り口にはゲートが設けてありますが、森プロの実施状況を直接見たい方は連絡下されば、ご案内させていただきます。

林内路網のイメージ



利用間伐実施後



基幹作業道(幅員3.6m)・間伐前



木材搬出用作業道(幅員2.5m)・利用間伐実施後

名義変更(相続・譲渡)等による届出についてのお願い

1. 死亡による相続
2. 譲渡
3. 記載事項(住所変更等)

以上に該当する変更が生じた場合、組合員資格に係る届出が必要になります。円滑な組合運営の為に、組合員台帳の整理にご協力いただきたく、お手数ではございますが当組合までご連絡を御願い致します。

揖斐郡森林組合 総務課 0585-22-6511

第61回 揖斐緑と水のまつり

「豊かな緑を次世代に引き継ぐために」

去る六月四日(土)、大野町運動公園において、第六十一回揖斐緑と水のまつりが行われました。

このまつりは、「豊かな緑を次世代に引き継ぐために」をテーマに、県緑化推進委員会揖斐支部、揖斐郡緑化推進委員会及び大野町の主催により盛大に開催されました。

式典では、同支部長の宗宮孝生揖斐川町長、宇佐美晃三大野町長



のあいさつに続いて、緑化功労者表彰が行われ、地域緑化に貢献された一団体が表彰されました。大野町内の大谷トンネル付近における桜の植樹や、森林空間林内歩道の清掃活動を積極的に行う等、地域の緑化推進に大きく貢献している株式会社東海プランニング様が表彰を受けました。式典終了後、みどりの少年団と代表者による、ナンキンハゼの記念植樹が行われました。今ある森は、私たちの生活を守り、

豊かな水やきれいな空気を与えてくれています。誰かが植え、誰かが育ててくれた過去からの贈り物である大切な森林を次世代に引き継ぐために、森の恵みに感謝しながら、森を守り育てていきたいものです。



緑化功労者表彰

団体の部

株式会社

東海プランニング様



平成二十三年度 岐阜県各界功労者表彰

五月十六日、岐阜市藪田南のふれあい福寿会館において、県勢の発展に尽力された方に贈る、岐阜県各界功労者表彰の表彰式が行われました。七十四人、四団体が受賞者に選ばれ、当組合から左記の二名の方々が、永年にわたり林材業の振興に寄与されたご功績が認められ、表彰をうけられました。おめでとうございます。今後とも、よろしくお願い致します。

森林技術者

中村賢司
小寺厚美

(敬称略)



みんなで森林を再生しよう

岐阜県の森林保全や地球温暖化防止のために企業参加による森林づくりを行う植樹活動が、四月九日（土）東横山の「イビデンの森」で行われました。

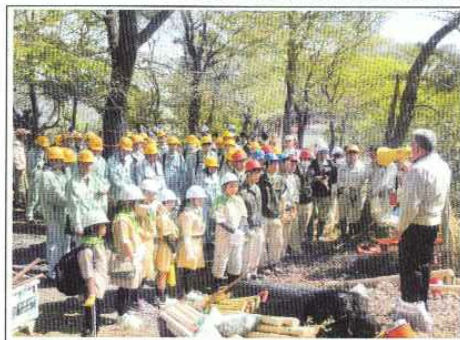
今年で四回目となる今回は、イビデングループの社員とその家族、地域住民の方々約二〇〇人が参加され、ソメイヨシノやヤマザクラなどの苗木五八本を植えました。当組合からは、職員四名が参加し、お手伝いさせていただきました。

今までに植樹された木は、約三六〇本となり、美しい花を咲かせる憩いの森が広がってきました。

イビデンの森には、今後、ハナモモやヤマボウシなど一〇〇〇本の植樹が行われる予定です。



広葉樹（実のなる木）植栽事業



去る五月十四日、池田山において広葉樹植栽事業が開催されました。

この事業は、森林の病害虫によるナラの木などの森林被害地に、実のなる広葉樹を植栽することによって、森林を再生し又、鹿・猪・熊などの農作物への獣害被害や山地災害を少しでも抑制し、後世に豊かな森林と自然環境を残すことを目的に実施され、今回で五回目となりました。

宮地小学校、池田中学校、岐阜農林高校の生徒らが参加してコナラ、山栗などの苗木を植え、獣害防止のネットを苗木にかぶせました。当組合からは職員四名が参加し、お手伝いさせていただきました。

年度目標

無事故・無災害の継続



安全祈願祭開催

四月二十五日、森林組合ボード工場におきまして、平成二十三年度安全祈願祭を行いました。代表理事組合長をはじめ、森林技術者、工場従業員、職員が出席し、厳かに執り行われました。

平成二十二年度は、一年間無災害で終えることができました。安全作業を第一に考え、今年度も無災害を継続できるよう、ゼロ災を目標に全員で誓いを新たにしました。

2011年 特選花火

子供会、PTA、スポーツ少年団等、
いろいろなイベントにご予算に応じ、
特選打上花火もご用意できます！



購買情報

商品名	金額(税込)
① とりだし超ラク	500円
② 装填完了連発アンドロケット	580円
③ ハッピーメガネ	770円
④ はなびキング&クイーン	1,000円
⑤ プチハナビコレクション	990円
⑥ はなびの師匠 DX	1,070円
⑦ 絶景 華火体験	1,950円
⑧ ハナビサマーパーク	2,040円
⑨ 打上伝説	3,220円
⑩ ハナビ α	3,880円
⑪ バカンスバック	4,960円
その他 写真にない商品	
音入笛ロケットゴールド	3,700円
新月旅行	930円
新はちとり煙幕箱入り	2,150円
バクチク (牡丹紅炮)	1,970円

夏の風物詩といえば花火です。
今年も新作を揃えました。
家族や仲間と楽しいひと時をすごしてみたい
いかがでしょうか？
注文お待ちしております。
販売期間：平成23年8月10日頃まで

秋苗の注文について
秋苗の注文を承っております。苗木の配布
につきましては、11月上旬頃を予定して
おります。ご希望の方は、10月末までに
ご注文下さいませよう、よろしくお願い
致します。

販売材積 1,400m³ 元落 3m³ 販売金額 15,020千円

樹種	長さ	径	平均値	高	値	気配
すき	3.0	13下	4,600	-	-	→
		14	8,500	-	-	→
		16~18	12,800	-	-	→
		20上	12,500	-	-	→
	4.0	13下	6,000	-	-	→
		14	9,000	-	-	→
		16~18	11,500	-	-	→
		20~22	12,600	-	-	→
		24~28	13,600	-	-	→
	6.0	30上	14,300	25,500	-	→
		16~18	14,800	-	-	→
		20上	14,000	-	-	→
ひのき	3.0	13下	8,500	-	-	→
		14	14,000	-	-	→
		16~18	21,000	-	-	→
		20上	19,500	-	-	→
	4.0	13下	10,000	-	-	→
		14	14,300	-	-	→
		16~22	20,500	-	-	→
		24~28	20,300	36,000	-	→
6.0	30上	26,000	55,000	-	→	
6.0	16~18	26,000	-	-	→	

右記単価は直材価格平均値は二番並材価格
バルブ直送システム販売含む

概況
定期市を開催。天候の回復により入荷は
スギ並材を中心に順調。出荷者各位に厚く
お礼申し上げます。

状況
スギ並材の需要が増加しています。供給
量を安定させ有利な取引条件の維持には、
下記の数量が必要となります。ご出材にご
協力お願い致します。

月間必要量
スギ 3.0m 16~26cm 400m³
4.0m 16~26cm 900m³
ヒノキ 6.0m 16~20cm 150m³
3.0m 16~28cm 150m³
4.0m 16~28cm 150m³
その他合板用材他14cm~ 800m³

システム販売では、並材が主体のため元木
を必要とされていません。根張りを打ち出
した後余尺を10cmとした造材での出材に
ご協力お願い致します。

市況
スギは中目上が一転し弱気配となり、敵
寸以外は応札が少なく売り辛い。合板用材
は小曲及び枝虫を含め供給可能です。ヒノ
キについても良材不足で3m、4m共弱気
保合。直材以外は応札少ない。小径材につ
いては4m造材での出材を、また虫等品痛
みの時期となりました。早期の出材をおす
めします。

平成23年 6月9日

第一四八二回 県森連岐阜共販所市況速報

ご出材をお願いいたします。
関市倉知字物見山4660-16
岐阜支所 林産物共販所
Tel 0575-24-6077