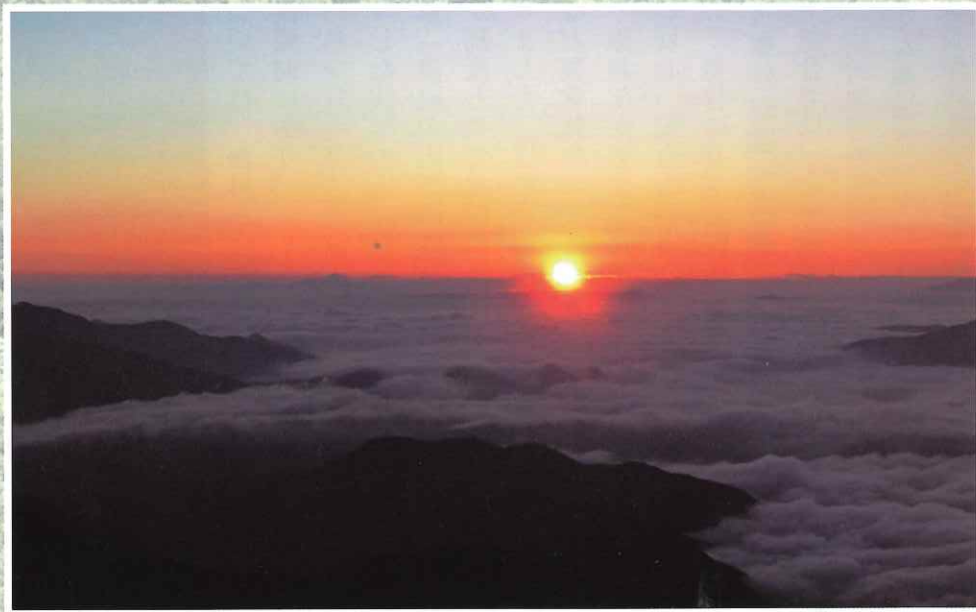


揖斐郡森林組合だより



# やまびこ

No.87



乗鞍岳畳平より

2023.1.1 発行:揖斐郡森林組合  
揖斐川町上南方1973番地の370 0585-22-6511



# 年頭の御挨拶

代表理事組合長 山口信義

明けましておめでとうございます

組合員の皆様におかれましては、恙なく令和五年の新春をお迎えの事とお慶び申し上げます。旧年中は、当組合の事業運営につきまして、各段のご理解とご協力をいただき厚く御礼申し上げます。本年も何卒よろしくお願い申し上げます。

新型コロナウイルスは昨年八月には第七波を数え、年末には第八波もささやかれるように至りました。巷ではウィズコロナと唱えながら経済を回す方向に舵が切られました。コロナ禍の影響が長期化する中で起きた、ロシア軍によるウクライナ侵攻は、エネルギー資源をはじめとする物資の更なる価格高騰を招き、生産原価が上昇する事態となっております。また、材

価については、海外からの輸入量が回復傾向にあり、マイナスの方向に振れつつあります。

こうした状況の中、岐阜県では第三期「清流の国ぎふ森林・環境税」が制度として継続されることになりました。近年、集中豪雨の増加など異常気象による災害の頻発・激甚化が懸念されており、県民の安心・安全な暮らしを支えるため、森林の有する県土保全機能の重要性が益々高まっています。当組合では、水源地域や溪流域、急傾斜地等の森林について、水源かん養機能や土砂流出の防止、水質浄化など公益的機能の高い環境保全林に誘導するため、保育間伐を主とした森林整備を進めていきたいと考えていますので、

引き続き事業の推進、協力を戴きます様お願いします。また、国の「森林環境譲与税」を活用した森林経営管理委託業務事業においても、間伐等の森林整備を進めていきます。ライフライン保全事業等による危険木の伐採も含め、暮らに直結した特殊伐採にも昨年度に引き続き、新年度も実施していきます。

林産事業における本年の取り組みと致しましては、昨年に引き続き若い現場技術者を増員・養成し、素材生産体制を整え、利用間伐のみならず皆伐・再造林にも取り組み、カーボンニュートラルの実現に向け、手入りの行き届いた森林に生まれ変わる様、尽力します。組合員の皆様の山林、はたまた揖斐の山地の安定に努めてゆきたいと思っております。

今後とも一層のご理解、ご協力をお願い申し上げますと共に、皆様のご多幸を祈念申し上げます、新年のご挨拶とさせていただきます。

本年もよろしく  
お願い申し上げます

代表理事組合長	山口信義
代表理事専務	古野利仁
理事	岡崎和夫
理事	宇佐美晃三
理事	岡部栄一
理事	若山正木
理事	川村喜義
理事	長屋佐伊次
理事	國枝正市
理事	野原正仁
理事	高橋正彦
理事	清水政則
理事	成瀬泰司
理事	今西儀勝
理事	中川喜代文
理事	堀井玉男
代表監事	大久保為芳
監事	杉山英一
監事	高橋嘉明
職員従業員一同	



## より良い森林づくりのために ～揖斐郡森林組合の取組み～

当森林組合では、一定の区域ごとに森林経営計画の作成を進め、組合員等の合意形成の下、搬出間伐を中心とした集約化施業を提案しています。

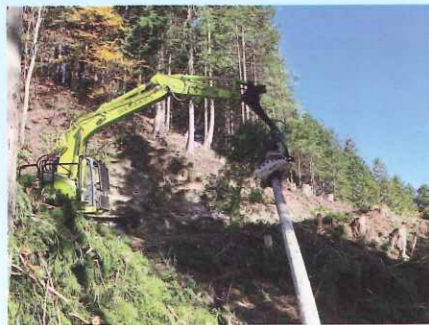
- ・集約化により、出来るだけ地形に沿った路網を整備し、高性能林業機械の活用により低コスト化を進め、組合員の皆様への利益還元に取り組んでいます。
- ・適切に間伐を行い、森林内を明るくし光環境を改善する事で、下層や林床の植生を繁茂させ、災害に強い森林に導きます。
- ・財産である森林をより良い形で後世に引き継ぐことが出来ます。



間伐実施後の山林



タワーヤードによる集材



プロセッサによる造材



フォワーダによる運材

### SDGs に貢献する循環型林業を目指しています



- ・国、県が推進する低コスト皆伐・再造林の取組み
- ・再造林は全木集材を行うことで地拵えにかかるコストを抑え、少花粉コンテナ苗の植栽により植穴掘りに要する時間を短縮することで、作業効率の向上に努めています。



専用器具によるコンテナ苗の植栽



植栽後の獣害防止資材の設置

- ・清流の国ぎふ森林・環境税を活用した里山林の整備、奥山林等の保育間伐の実施。
- ・森林環境譲与税による森林整備（間伐等）の推進。
- ・ライフライン保全事業等による危険木の伐採。
- ・暮らしに直結した特殊伐採（大きくなり過ぎた庭木等の伐採等）の実施。
- ・立木での買取り林産の実施。等々



組合員皆様の所有している山林の管理・活用方法がご提案できるよう努めます。組合員の皆様のご理解とご協力をお願いいたします。また、その他ご自身の所有林のこと、木のことなどお困りごとやご相談等ございましたら、お気軽にお問い合わせください。  
(揖斐郡森林組合 業務課 0585-22-6511)

# 購買情報

## ブーツ・スパイクシューズ



スパイク底  
ニューマイティⅡ NS  
22,264円



スパイク底  
マイティブーツNS  
NS  
18,150円  
NSワイド  
19,844円



ハイグリップ底(耐油グリップ底)  
マイティブーツHG  
HG  
17,303円  
HGワイド  
18,997円

【ご購入にあたって】 ●NS:ノンスリップ(スパイク底) サイズM (25cm)ふくらはぎ内径440mm ●ワイドタイプ サイズ3L (28cm) サイズM (26cm)ふくらはぎ内径450mm ふくらはぎ内径470mm  
●HG:ハイグリップ(ラジアル底) サイズM (27cm)ふくらはぎ内径460mm

## 防寒用手袋

### ダイローブ防寒用手袋

-60℃でも割れない極寒の南極でも使用実績あり!  
スタンダードタイプのベストセラー商品。中手には保温性の高いカシミロンを使用。

#102

●サイズ/L・LL  
●袖口:ボア付中手資材:カシミロン

3,955円

ファスナー付でインナーが着脱しやすい構造になっており、洗濯も可能です。

#102F

●サイズ/M・L・LL  
●袖口:ファスナー付  
中手資材:カシミロン

4,180円

※掲載商品価格は、税込み価格にて表示しております。

商品によっては取り寄せ及び別途送料がかかる場合がございますので、ご希望の方は一度お問い合わせください。

(揖斐郡森林組合 総務課 0585-22-6511)

## 組合からのお願い

以下に該当する変更が生じた場合、組合員資格に係る届出が必要になります。  
円滑な組合運営のために組合員台帳の整理にご協力いただきたく、お手数ではございますが、当組合までご連絡をお願い致します。

### 1. 死亡による相続

組合員様(やまびこの宛名の方)が亡くなった場合、相続の届出書の提出をお願いします。

### 2. 譲渡

組合員様(やまびこの宛名の方)から生前譲渡を行った場合、譲渡の届出書の提出をお願いします。

### 3. 記載事項(住所変更等)

組合員様(やまびこの宛名の方)の住所や、会社の名称などの変更があった場合、名称変更届出書の提出をお願いします。

上記届出書は、当組合から郵送致します。ご連絡を御願い致します。

(揖斐郡森林組合 総務課 0585-22-6511)



©岐阜県 清流の国ぎふ・ミナモト #0193

## 森林体験教室



昨年の十月二十三日、揖斐川町月夜谷ふれあいの里および山頂の小津坂ノ谷見晴台にて木工教室、林業観察会が開催されました。当組合は講師として、木工教室と枝打・間伐作業の実演をさせていただきました。木工教室ではヒノキのイスを作りました。小さい子も一緒にイースを作っており、皆さん楽しそうでした。林業観察会では、参加者の方の前で実際にヒノキの枝打ちと伐倒を行いました。ロープと足袋に取り付けた爪で四メートル以上まで上がり、枝打ちを実演しました。普段見ることのできない林業の作業を見て、大人の方も喜んでくれました。ほとんどの方が揖斐郡外からの参加で、揖斐郡の山や私達の仕事内容をお伝え出来て良かったと思います。



## 緑と水の子ども会議 「間伐体験学習」



昨年の十一月、揖斐農林事務所主催により、揖斐川町谷汲地内に於いて、緑と水の子ども会議「間伐体験学習」が開催され、当組合職員が講師として参加させて頂きました。山林の中で間伐の説明や森林の役割の話の後、のこぎりで間伐を体験してもらいました。受け口を作り、追いつけ口を入れ、ロープで引っ張りながら伐倒をしてもらいました。子どもたちは、のこぎりの扱いに慣れておらず、なかなか切れなかつたり真っ直ぐ切れなかつたりと、苦戦していました。皆で声を掛け合って木を倒そうと奮闘する子どもたちの姿にたくましさを感じました。

子どもたちに森林を整備する大切さを伝えられたかと思えます。



## いびがわ産業フェスティバル



昨年の十一月、揖斐川町・いびがわ農業協同組合・揖斐川町商工会・揖斐郡森林組合の四機関主催による、「第六回いびがわ産業フェスティバル」が開催されました。当組合は木工体験として、ヒノキいす、ゴム銃、ます、あんどんを用意しました。初めてトンカチを触る子や、一人で作りたいと頑張っている子など様々な方がいました。中にはお孫さんのイス用にと、一生懸命作業をするおじいさんもみえました。完成した作品を手にご喜ぶ姿が、多くみられました。新型コロナウイルス感染症拡大の影響で三年振りの開催となりました。イベントは二日間開催され、両日とも多数の方々にご来場いただき、大盛況のうちに終了することができました。ありがとうございました。

# しいたけ・なめこ・まいたけ

## 種菌・ほだ木の取扱について

今年もしいたけ原木を入荷（1月予定）致します。

原木や植菌済（ほだ木）の取り扱い、しいたけやなめこ等の種菌の予約注文を随時受付けておりますので、是非ご利用ください。



オガ菌  
1本(1,300cc入)  
およそ原木15本分



駒菌  
1袋(800個入)  
およそ原木24本分



マイタケほだ木  
1箱(4個入り)



	規 格		単 位	価 格 (税込)
しいたけ (自然発生)	オガ	1,300cc	1 瓶	1,980円
	コマ	800コマ	1 袋	3,608円
なめこ	オガ	1,300cc	1 瓶	1,980円
	コマ	800コマ	1 袋	3,608円
しいたけ原木	6~15cm	長さ90cm	1 本	500円
椎茸ほだ木 (種菌入り)	9~15cm	長さ90cm	1 本	950円
マイタケほだ木 (種菌入り)	13~15cm	長さ15cm	1瓶(4個入り)	5,000円

※椎茸ほだ木、しいたけ原木の配達は、配達料が別途かかりますので、お願いします。

※原木・ほだ木のご予約は3月末まで（または在庫なくなり次第）、マイタケほだ木のご予約は2月末までとさせていただきます。

コマ菌（800コマ）の大きさは、令和3年より9.3mmとなりました。

また、しいたけ、なめこのコマ菌の1000コマ入りの取扱いはなくなりましたので、ご了承ください。

原木、ほだ木の本数は数に限りがあります。ご予約はお早めをお願いします。

◇販売材積 2,227㎡（システム販売・直送バルブ含む）買方29名

樹種	長さ	径 級	平均値	高 値	荷動き 状況	入荷 状況	気配
す ぎ	3.0	13下	8,000円	-	△	×	→
		14	14,500	-	△	×	→
		16~18	17,200	-	○	×	→
		20~22	17,400	-	○	×	→
		24上	15,800	-	○	×	→
	4.0	13下	8,500	-	△	×	→
		14	13,900	-	△	×	→
		16~18	15,700	-	○	△	→
		20~22	16,700	-	○	△	→
		24~28	16,500	-	○	△	→
	6.0	30上	15,600	32,000	○	△	→
		16~18	-	-	△		→
ひのき	3.0	13下	9,500	-	△	×	→
		14	21,100	-	△	×	→
		16~18	23,300	-	△	×	→
		20上	20,700	55,000	△	△	→
	4.0	13下	10,000	-	△	×	→
		14	21,100	-	△	×	→
		16~22	22,600	-	△	△	→
		24~28	19,970	-	△	△	→
	6.0	30上	19,700	40,000	○	×	→
		16~18	-	-	△		→

※表中平均値は2番直材  
・荷動き状況：○良好 △普通 ×不良  
・入荷状況：○多い △普通 ×不足

関市倉知字物見山4660-16  
岐阜林産物共販所  
Tel 0575-24-6077  
Fax 0575-22-2956

### 概況

定例市を開催。11月10日の東濃共販所“第10回ぎふ優良材展”は天候にも恵まれ大盛況に開催された。当共販所では前回横ばいの入荷となった。岐阜森林管理署委託材として郡上市高鷲産のスギ・ヒノキが出品された。

出荷者各位には、厚く御礼申し上げます。

### システム販売 月間需要量

スギ	3m	柱用素材	16~24cm	100㎡
	4m	構造材用素材	16~42cm	2,200㎡
	4m	合板工場用素材	20~42cm	700㎡
ヒノキ	3m	柱用素材	16~22cm	100㎡
	4m	土台用素材	14~20cm	320㎡
	4m	合板用素材	20cm~	660㎡

### 市況

ヒノキは全体的に需要が緩み価格は弱含み。  
スギは全体的に安定した需要に支えられ保合。  
スギ4m元木中目、尺上良材については、活発な応札が見られ引合いは強い。

◎造材は、合板用も含め、元株の処理・余尺及び段切り・斜め切り等ないよう、基本作業の確認をお願いします。

**並材、合板向けの余尺は0.10m~0.15m**をお願いします。

◎製紙向けパルプ材、発電向け未利用材ともに原木不足感が強く需要高。

◎出材を予定される場合は共販所担当者まで、御一報下さい。

令和4年11月15日